



**内装リフォーム済！水回り新品交換**  
**山鼻川緑地隣接で住環境良好！**  
 春はリビング窓から桜の花見を楽しめます

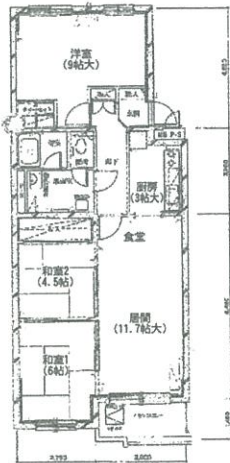
310号室D1 70.87㎡ 680万円  
 407号室C2 75.90㎡ 580万円

希少のペット可

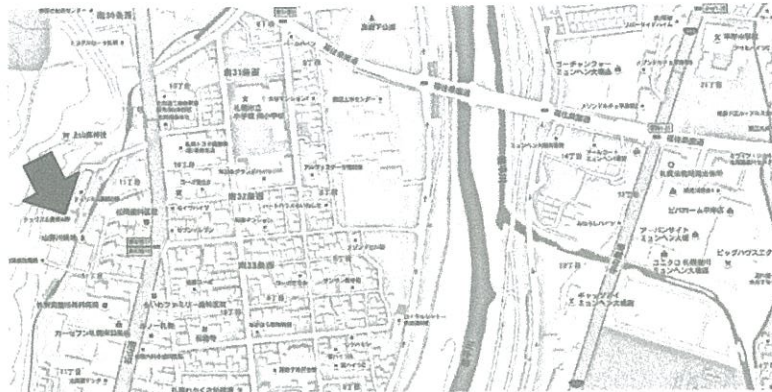
**C1・タイプ** **D1・タイプ**

専有面積/75.90㎡(22.96坪)  
 専有バルコニー面積/4.20㎡(1.27坪)  
 専有計画図積/80.10㎡(24.23坪)  
 専有戸数/30戸(C15戸・C215戸)  
 ※1階住居には約16㎡の専用廊がつきます。  
 ※C2タイプはC1タイプの逆タイプです。

専有面積/70.87㎡(21.43坪)  
 専有バルコニー面積/4.08㎡(1.23坪)  
 専有計画図積/74.95㎡(22.65坪)  
 専有戸数/45戸(D24戸・D125戸)  
 ※1階住居には約53㎡の専用廊がつきます。  
 ※D2タイプはD1タイプの逆タイプです。



- システムキッチン新品交換
- ユニットバス新品交換
- プラスチックサッシ新品交換
- シャンドル新品交換
- ウォッシュレット新品交換
- クロス・CF張り替え
- 畳表替え・カーペット張替



|        |                            |                           |                 |
|--------|----------------------------|---------------------------|-----------------|
| 物件種目   | <b>中古マンション</b>             |                           |                 |
| マンション名 | チュリス山鼻南                    |                           |                 |
| 最寄駅    | 地下鉄南北線『澄川』駅                |                           |                 |
| 間取タイプ  | 3LDK                       |                           |                 |
| 価格     | 左記参照                       |                           |                 |
| 所在地    | 札幌市南区南32条西11丁目3-1          |                           |                 |
| 交通     | じょうてつバス『南33条西11丁目』駅徒歩3分    |                           |                 |
| 建物     | 構造・規模                      | 鉄筋コンクリート造地下1階付 5階建 3・4階部分 |                 |
|        | 専有面積                       | 左記参照                      | バルコニー面積 左記参照    |
|        | 間取内訳                       | 左記図面参照                    |                 |
| 土地権利   | 所有権                        | 用途地域                      | 第1種住居地域         |
| 築年月    | 昭和57年4月                    | 総戸数                       | 全95戸            |
| 管理形態   | 全部委託                       | 施工会社                      | 北海道ベニーエステート     |
| 管理費    | C4,200円・D3,900円            | 修繕積立金                     | C9,110円・D8,500円 |
| 現況     | 空                          | 引渡日                       | 即時              |
| 駐車場    | 近隣月極駐車場を確保済み               |                           |                 |
| 本体設備   | トランクルーム                    |                           |                 |
| 各戸設備   | TVモニターホン・ウォッシュレット          |                           |                 |
| 備考     | 校区:南小学校・真駒内曙中学校<br>管理方式:常駐 |                           |                 |

北海道知事免許 石狩(7)第4699号(社)北海道宅地建物取引協会会員 札幌市中央区南14条西8丁目5-50 クリオ行啓通式番館1F

取引態様

**株式会社ボックス**

TEL (011)511-9011 FAX (011)511-9022

ホームページ <http://www.box-group.net/>

媒介