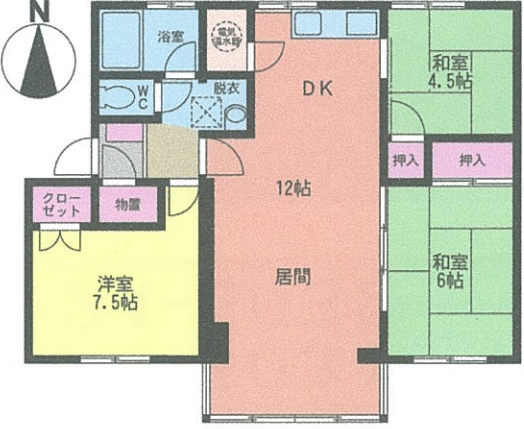


中古マンション

○真駒内公園徒歩でどうぞ!!
○フルフル内装完成!! (平成28年11月19日)



- システムキッチン新設
- 洗面化粧台新設
- クロス、CF、タタミ取替え
- 下駄箱、TVインターフォン
- 浴室シャワー付混合栓交換
- 全室照明取付
- 洗濯器置場新設(フルフルポイント!!)



間取図は手書きの為、現況を優先させていただきます。

物件種目	売マンション		
マンション名	真駒内パークサイドマンション		
最高駅	地下鉄南北線「真駒内」駅		
間取タイプ	3LDK		
価格	450万円(税込)		

物件所在地	札幌市南区真駒内本町7丁目5番1-103号		
交通	じょうてつバス「曙町」停 徒歩2分		
建物	構造・規模	RC造4階建1階部分	
	専有面積(使用部分面積)	70.74m ²	バルコニー面積
間取内訳	左図参照		
土地権利	所有権	用途地域	第1種中高層住居専用地域
築年月	昭和48年12月	総戸数	24戸
管理形態	全部委託	管理方式	巡回
管理費	7,800円/月	修積金	12,700円/月
現況	空室	引渡日	即時
駐車場	7,000円(空待ち)	施工会社	大木建設
本体設備			
各戸設備			
備考	※内装済(11月19日) ※学区:真駒内公園小学校・真駒内曙中学校 値下げ再配布 490万円より値下げ 前回公開日:29.1.25 前回物件番号:71810163		

北海道知事免許 石狩(7)第4699号(社)北海道宅地建物取引協会会員 札幌市中央区南14条西8丁目5-50 クリオ行啓通式番館1F 取引態様

株式会社ボックス

TEL (011)511-9011 FAX (011)511-9022
ホームページ <http://www.box-group.net/>

媒介