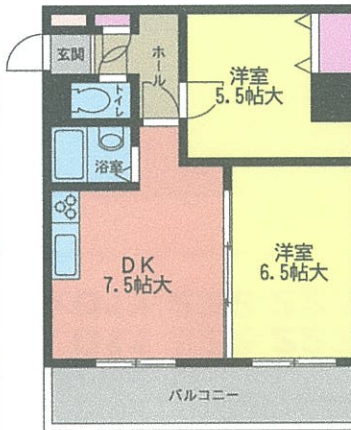


リニューアルマンション! 全室内装済み!!

- ◆ JR「琴似」駅徒歩1分・地下鉄「琴似」駅徒歩8分のダブルアクセス!
- ◆ 11階建て7階部分!! 南西向きバルコニーで日当良好!!
- ◆ 可動式間仕切りでリビングと洋室の接続可!!
- ◆ システムキッチン・ウォシュレット一体型トイレ・フローリング・都市ガスボイラー・灯油FFストーブ・プラストサッシ新品!!
- ◆ 近隣に商業施設多数あり!! 生活便利な住環境!!
- ◆ 近隣月極駐車場あり!!

- ☆イトーヨーカドー 徒歩1分
- ☆5518KOTONI 徒歩1分
- ☆ツルハドラッグ 徒歩2分
- ☆郵便局 徒歩2分
- ☆セイコーマート 徒歩2分
- ☆サンクス 徒歩3分
- ☆琴似小学校 徒歩12分
- ☆琴似中学校 徒歩18分



再生マンション

物件種目	再生マンション
マンション名	コスモレジデンス
最寄駅	JR「琴似」駅
間取タイプ	2DK
価格	790万円

物件所在地	札幌市西区琴似1条1丁目7番6号		
交通	JR「琴似」駅徒歩1分		
建物	構造・規模	SRC造11階建7階部分	
	専有面積 (使用部分面積)	39.60m ²	バルコニー面積 9.00m ²
	間取内訳	間取図参照	
土地権利	所有権	用途地域	商業地域
築年月	昭和58年9月	総戸数	106戸
管理形態	全部委託	管理方式	日勤
管理費	6,200円/月	修繕積立金	7,100円/月
現況	空室	引渡日	即日
駐車場	無※近隣月極駐車場あり		施工会社 北日本興業(株)
本体設備	エレベーター、駐輪場		
各戸設備	給湯:都市ガス、暖房:灯油		
備考	学区:琴似小学校・琴似中学校		

北海道知事免許 石狩(7)第4699号 (社)北海道宅地建物取引協会会員 札幌市中央区南14条西8丁目5-50 クリオ行啓通式番館1F

取引態様

株式会社ボックス

TEL (011)511-9011 FAX (011)511-9022

ホームページ <http://www.box-group.net/>

媒介