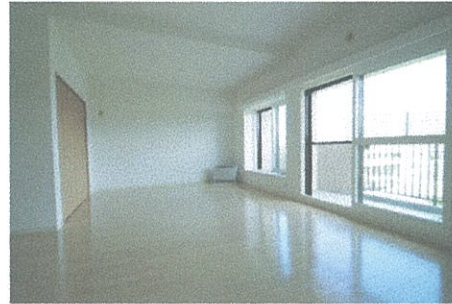


売マンション

メイゾン琴似

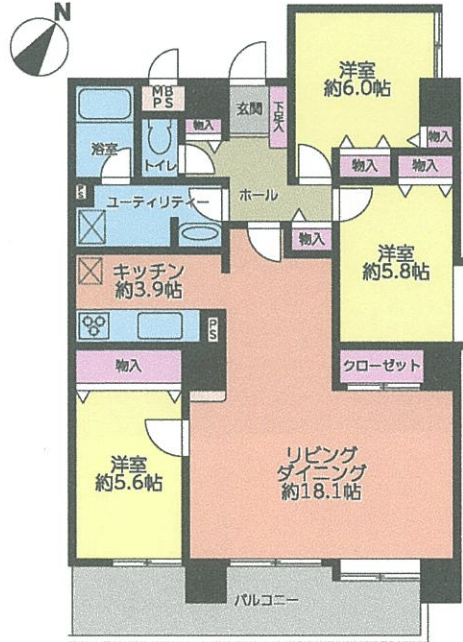
～セールスポイント～

- ◆内装フルリフォーム済み
- ◆4LDK→3LDKに間取り変更の為、広々とした間取りです。
- ◆JR函館本線「琴似」駅徒歩5分、地下鉄東西線「琴似」駅徒歩8分とダブルアクセス可能
- ◆南東向き・リビングからの眺望抜けており明るいお部屋です。
- ◆角部屋◆各部屋収納付き◆オートロック付き



リフォーム済み

- 全室クロス張替 ■全室フローリング張り ■全室建具交換
- 全室窓サッシ交換 ■全室スイッチプレート交換 ■全室暖房機具交換
- ユニットバス交換 ■シャワー付きトイレ新設 ■キッチン交換
- ボイラー交換 ■シューズボックス新設 ■シャンプードレッサー新設
- キッチン照明新設



※図面と現況が異なる場合は現況優先となります。

物件種目	売マンション		
マンション名	メイゾン琴似		
最寄駅	JR函館本線「琴似」駅		
間取タイプ	3LDK		
価格	2,380万円(税込)		
物件所在地	札幌市西区琴似1条1丁目3-2		
交通	JR函館本線「琴似」駅徒歩5分 地下鉄東西線「琴似」駅徒歩8分		
建物	構造・規模	鉄筋コンクリート造14階建5階部分	
	専有面積 (使用部分面積)	壁芯 82.55㎡(24.97坪)	バルコニー 面積 11.55㎡(3.49坪)
	間取内訳		
土地権利	所有権	用途地域	近隣商業地域
築年月	平成2年3月	総戸数	63戸
管理形態	全部委託	管理方式	日勤
管理費	11,400円/月	修繕立金	17,610円/月
現況	空室	引渡日	相談
駐車場	確認中	施工会社	日本国土開発株式会社
本体設備	トランクルーム(継承可:無償)、エレベータ、都市ガス		
各戸設備	ガス湯沸器		
備考	敷地面積:1,977.79㎡ 共有持分182/10,000 分譲会社:山一不動産株式会社 管理会社:株式会社東急コミュニティー ◆ペット飼育不可		