

売マンション

3LDK (内法) 66.51㎡

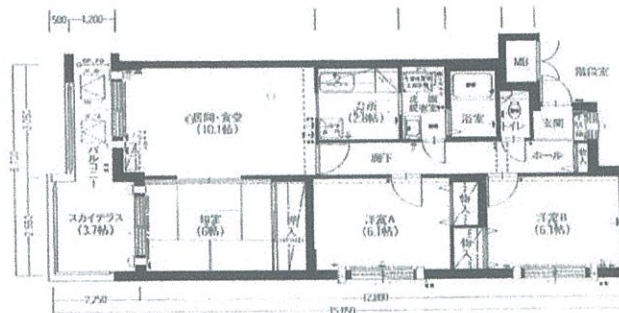
札幌市東西線 宮の沢駅 徒歩6分

《メゾンドルチェ 八番館》101

JR函館本線「発寒」駅 徒歩14分
札幌市東西線「発寒南」駅 徒歩23分

周辺環境

イオン札幌発寒店まで319m, セブンイレブン札幌発寒7条店まで227m, 札幌市立発寒中学校まで1299m, 札幌市立西小学校まで778m, 発寒そらいる保育園まで119m, 北洋銀行宮の沢支店まで499m



現況と図面が異なる場合には現況を優先します。

価格	1,380万円	
所在地	札幌市西区発寒七条11丁目2-17	
構造・規模	RC 5階建/1階部分	
専有面積	(内法) 66.51㎡	バルコニー面積 9.62㎡
土地権利	所有権	敷地面積
築年月	1989年07月	総戸数
管理形態	全部委託	管理方式 日勤管理
管理費	5,000円/月	修繕積立金 11,920円/月
駐車場	空無	駐輪場
バイク置場		施工会社
現況	空家	引渡日 即時
備考	管理会社：日本ハウズイング株式会社 管理組合あり	
設備特徴	温水洗浄便座, シャワー付洗面化粧台, 3口以上コンロ, 独立型キッチン, 収納スペース, クローゼット, トランクルーム, 洗濯機置場, プロパンガス, 全居室フローリング, 暖房, モニタ付インターホン, 専用庭, 主要採光面：南西向き, 閑静な住宅街	



※付帯条件や別途料金が発生する場合がありますので必ずご確認ください