

売マンション

# アフターサービス保証付き、リノヴェックスマンション！

## 山鼻サントウン三号館

## 406号室

札幌市電「中央図書館前」駅より徒歩2分

PRICE

1,890万円 (税込)

FLOOR PLANS

2LDK

専有面積 (壁芯) /  
バルコニー面積 /

80.99m<sup>2</sup>(約24.49坪)

9.36m<sup>2</sup>(約2.83坪)



キッチン

浴室

### アフターサービス保証付

(設備・部別別に最長5年)

### 主なリノベーション内容

(平成29年5月9日内装終了)

- キッチン<システムキッチン・W2100>
- 浴室<ユニットバス・1317>
- 洗面<シャワー付洗面化粧台・防水/パン>
- トイレ<シャワートイレ>
- 給湯設備<給湯器・マルチリモコン付>
- 共通<照明器具、建具>
- 床:フローリング(遮音等級LL45、LDK、廊下)
- カーペット(洋室)、フロアタイル(玄関)
- クッションフロア(洗面、トイレ)
- 壁天井:クロス貼、室内クリーニング)



LDK

### FEATURE

4階・南西向きの為、陽当り・眺望良好！

約80㎡のファミリータイプ・2LDK！

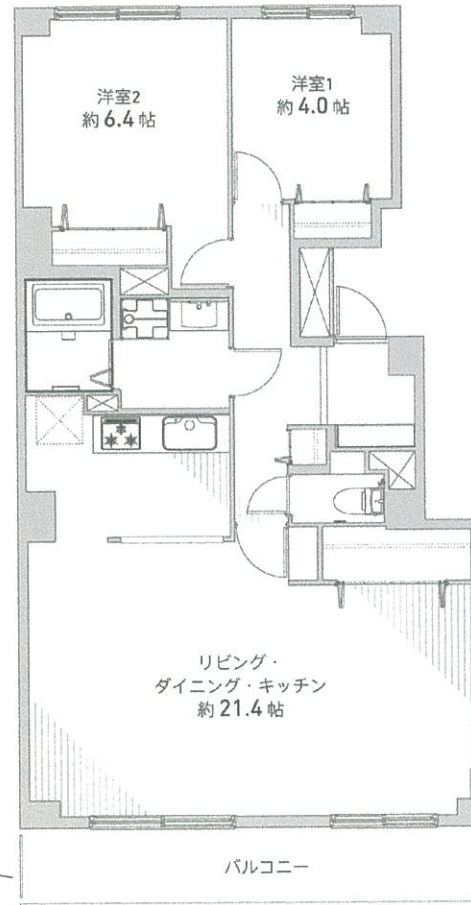
東光ストア(約70m)徒歩1分！

当マンション敷地内に、中庭・プレイロット・多目的ルーム・テニスコート有り！

### ACCESS

札幌市電

「中央図書館前」駅より徒歩2分



### 物件概要

- 物件所在地 札幌市中央区南二十三条西12-1-3
- 土地権利 所有権
- 土地面積 28,660.64㎡ (内持分4,041,294分の8.099)
- 構造・規模 鉄筋コンクリート造地下1階付9階建4階部分
- 用途地域 第二種中高層住居専用地域
- 築年月 平成2年11月
- 総戸数 82戸 (全体466戸)
- 分譲主 北海道住宅供給公社
- 施工会社 札幌中工務店・丸彦渡辺建設(株)
- 管理費 月額6,681円
- 修繕積立金 月額6,479円
- 現況 空室
- 引渡日 即可 (残代金支払後)
- 管理形態 エムエムエスマンションマネージメントサービス(株) (全部委託管理・常駐)
- 駐車場 空有 月額8,000~13,000円  
平成29年9月19日現在
- 本体設備 エレベーター・オートロック  
給湯:ガス・暖房:ガス
- 備考 事務所使用不可・ペット飼育不可  
トランクルーム1住戸1区画利用可 使用料不要  
(地下1階・No.9)

駐車場  
空有!

月額8,000  
~13,000円  
(平成29年9月19日現在)



※図面及び記載の11リノベーション内容と現況が異なる場合は現況を優先させていただきます。 ※※音性能の表記があるものは床材単体の性能である為、実際の建物ではこの性能が得られない場合があります。

