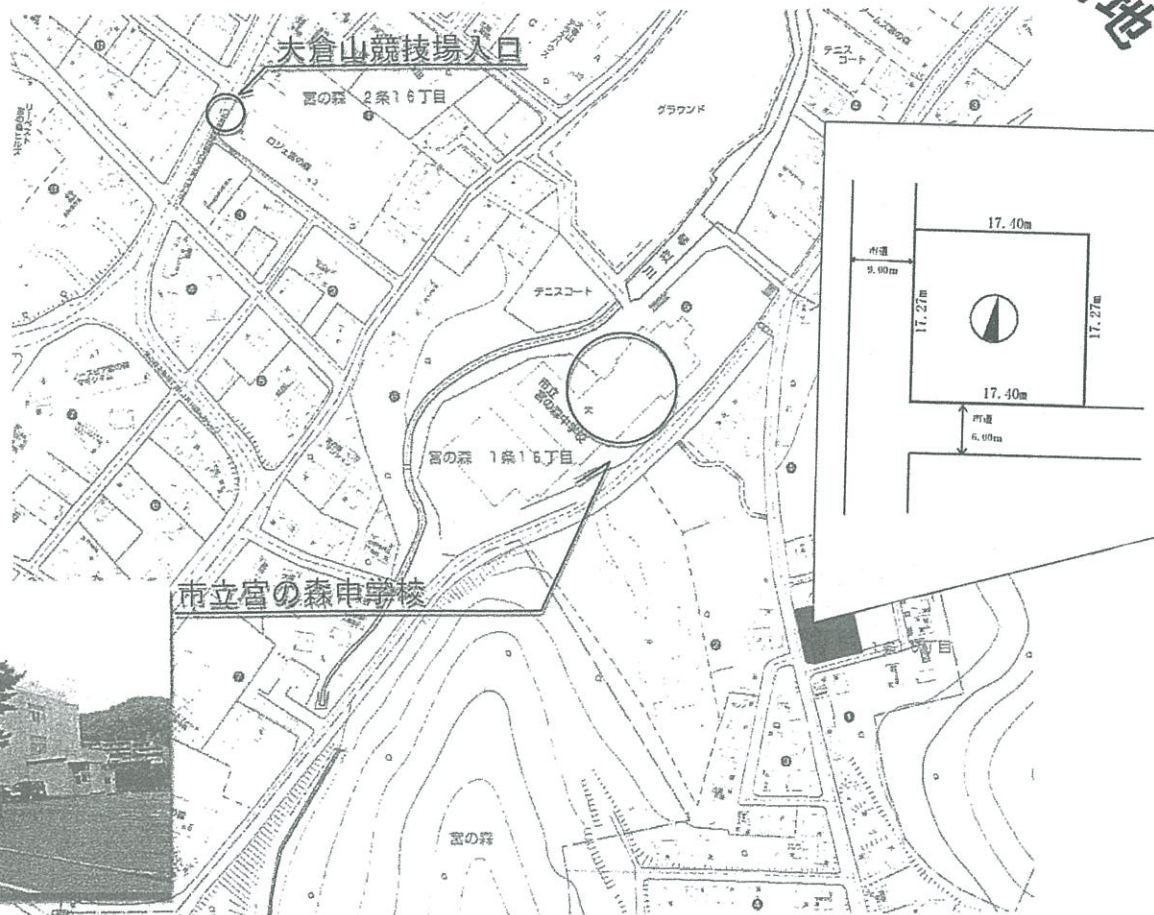


都心に近く、贅沢な自然

宮の森1条16丁目 **1,180** 万円

南西角地



物件種目	<b>売り土地</b>		
最適用途	住宅用地		
最寄駅	地下鉄東西線『円山公園』駅		
土地面積	297.00㎡ (89.84坪)	ほかに私道面積	
価格	<b>1,180万円</b>	3.3㎡単価	13.14万円
物件所在地	札幌市中央区宮の森1条16丁目 1235番75・1235番362		
交通	地下鉄東西線『円山公園』駅 JRバス乗車8分 「大倉山競技場入口」停徒歩6分		
土地権利	所有権	地目	宅地
都市計画	市街化区域	用途地域	第1種低層住居専用地域
建ぺい率	40%	容積率	60%
他の法令上の制限	第一種高度地区、風致地区		
地勢	傾斜地		
引渡条件	現況渡し		
現況	更地	引渡日	即時
接道状況(角地・間口)	西側が9mの公道に17.27m面す 南側が6mの公道に17.40m面す		
設備			
備考			

北海道知事免許 石狩(7)第4699号 (社)北海道宅地建物取引協会会員 札幌市中央区南14条西8丁目5-50 クリオ行啓通式番館1F

取引態様

**株式会社 ボックス**

TEL (011)511-9011 FAX (011)511-9022

ホームページ <http://www.box-group.net/>

担当 長澤 鉄