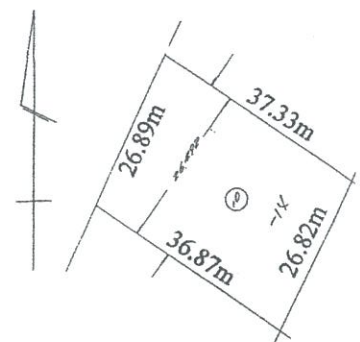
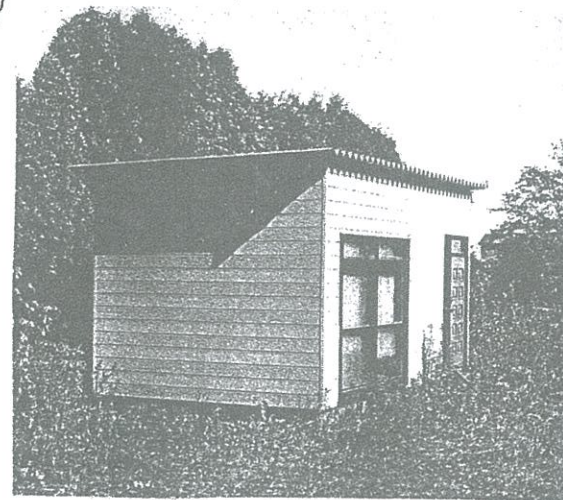


トラック乗り入れ可



井戸もあります

(14帖)の
現地休憩所があります



■建物写真

297坪の土地の周囲全体をネットで
囲めるように鉄管を組んであります

物件種目	売土地		
最適用途	家庭菜園・資材置場		
最寄駅	あいの里教育大駅		
土地面積	982㎡ 297坪	ほかに 私道面積	㎡
価格	380万円	3.3㎡ 単価	12,800円
物件所在地	札幌市北区篠路町福移143番14		
交通	中央バス「中福移入口」停 徒歩2分		
土地権利	所有権	地目	原野
都市計画	調整区域	用途地域	
建ぺい率	%	容積率	%
他の法令上の制限			
地勢	平坦		
引渡条件	現況渡し		
現況	建物有	引渡日	即
接道状況 (角地・間口)	北西側8.09m私道路 道路共有持ち分有り(77分の1)		
設備			
備考	市街化調整区域宅造及び建築不可 現在半分資材置場で半分家庭菜園 トラック乗り入れ可 現地休憩所があります(14帖)		

北海道知事免許 石狩(7)第4699号 (社)北海道宅地建物取引協会会員 札幌市中央区南14条西8丁目5-50 クリオ行啓通式番館1F 取引態様

株式会社ボックス TEL (011)511-9011 FAX (011)511-9022

ホームページ <http://www.box-group.net/> 担当 長澤 鉄