

千歳市北光地区!!

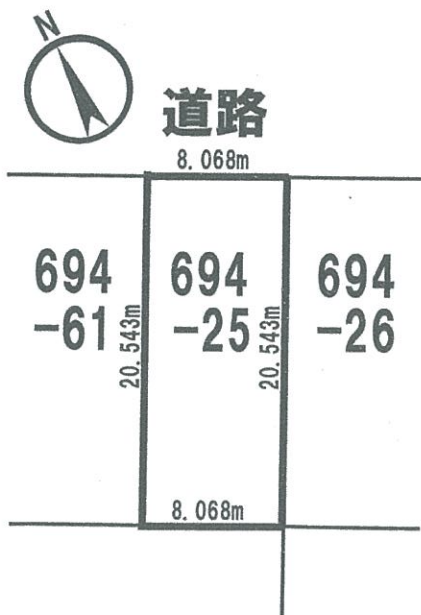
市立千歳市民病院まで徒歩約2分

フードD千歳食彩館まで徒歩8分

ツルハドラッグ北陽店まで徒歩9分

ホームック富士店まで徒歩10分

建築条件なし



物件種目	<b>売土地</b>		
最適用途	住宅用地		
最寄駅	JR千歳線長都駅		
土地面積	165.74㎡(50.13坪)	ほかに私道面積	
価格	<b>490万円</b>	3.3㎡単価	97,745円
物件所在地	千歳市北光3丁目694番25 (千歳市北光3丁目11番18付近)		
交通	JR千歳線「長都」駅まで徒歩18分 中央バス「ひばりヶ丘団地」停まで徒歩3分		
土地権利	所有権	地目	宅地
都市計画	市街化区域	用途地域	第2種中高層住居専用地域
建ぺい率	60%	容積率	200%
他の法令上の制限			
地勢	平坦地		
引渡条件	現況渡し		
現況	更地	引渡日	相談
接道状況(角地・間口)	北東側幅員18mの市道に8.068m接道		
設備	電気・上下水道引込可、都市ガス引込可(有料)		
備考	平成26年度固定資産税評価額：3,232,261円 学区：北陽小学校 勇舞中学校		

北海道知事免許 石狩(7)第4699号 (社)北海道宅地建物取引協会会員 札幌市中央区南14条西8丁目5-50 クリオ行啓通式番館1F

取引態様

**株式会社 ボックス**

TEL (011)511-9011 FAX (011)511-9022

ホームページ <http://www.box-group.net/>

担当 長澤 参