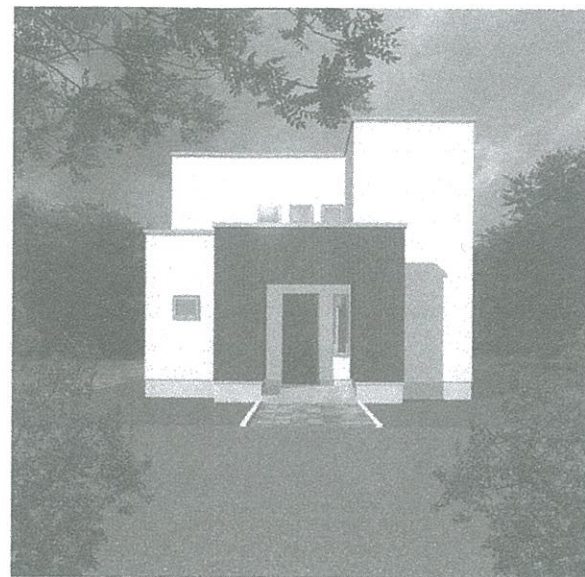
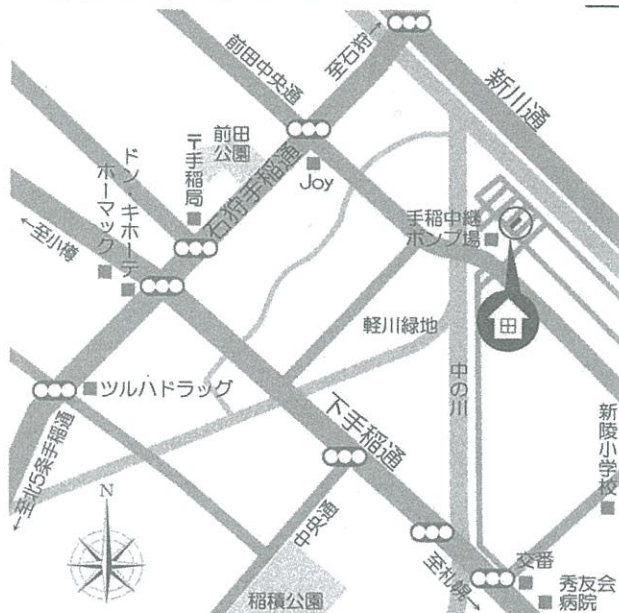


SUZUKEN-HOME

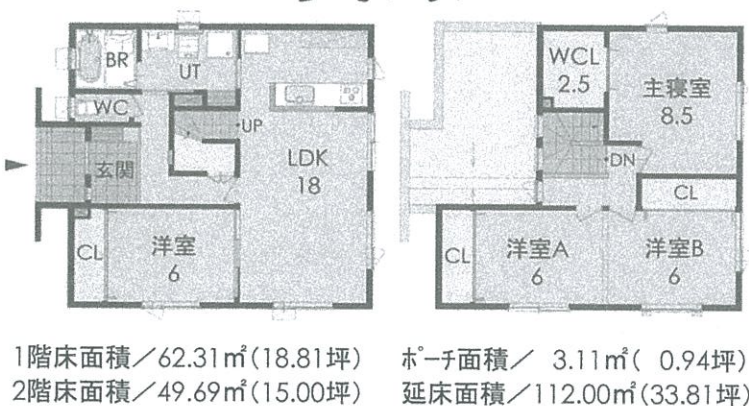
新発寒

諸条件
ご相談下さい!!

新発寒7条11丁目



参考プラン



手稲駅北口 $\xrightarrow{BUS 10分}$ 開拓橋 $\xrightarrow{BUS 20分}$ 地下鉄宮の沢

売土地

住宅用地

手稲駅

物件種目	住宅用地		
最適用途	手稲駅		
最寄駅	手稲駅		
土地面積	223.64㎡ (67.65坪)	ほかに 私道面積	なし
価格	700万円	3.3㎡ 単価	10.3万円

物件所在地	札幌市手稲区新発寒7条11丁目 1164-501		
交通	手稲駅北口よりJRバス乗車10分「開拓橋」停徒歩3分 地下鉄宮の沢駅よりJRバス乗車20分「開拓橋」停徒歩3分		

土地権利	所有権	地目	宅地
都市計画	市街化区域	用途地域	第1種低層住居専用地域
建ぺい率	40%	容積率	80%
他の法令上の制限			
地勢	平坦		
引渡条件	建築条件付		
現況	更地	引渡日	相談
接道状況 (角地・間口)	北西側8m公道に、間口12.300m接する		
設備	電気・上水道・下水道		
備考	建物参考価格 1,980万円(税込)		

北海道知事免許 石狩(7)第4699号 (社)北海道宅地建物取引協会会員 札幌市中央区南14条西8丁目5-50 クリオ行啓通式番館1F

取引態様

株式会社ボックス

TEL (011)511-9011 FAX (011)511-9022

ホームページ <http://www.box-group.net/>

担当 長澤 鈴木