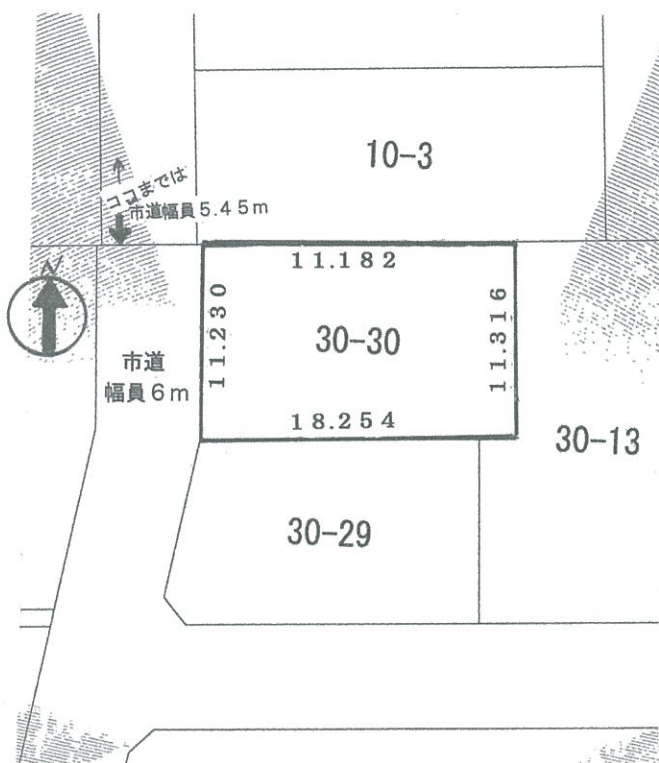


手稲本町二条五丁目 JR 手稲駅徒歩8分 62.11坪



通学区
手稲中央小学校
稲穂中学校

物件種目	売土地		
最適用途	住宅・共同住宅		
最寄駅	JR 手稲駅		
土地面積	205.35㎡ (62.11坪)	ほかに 私道面積	㎡
価格	1,130万円	3.3㎡ 単価	約181935円
物件所在地	札幌市手稲区手稲本町二条五丁目 30-30 (住居表示 7番8号該当)		
交通	JR「手稲駅」徒歩8分 駅 JRバス「手稲駅通停」徒歩5分		
土地権利	所有権	地目	宅地
都市計画	市街化区域	用途地域	第1種住居地域
建ぺい率	60%	容積率	200%
他の法令上の制限	33m高度地区・景観計画区域		
地勢	地域は緩やかな傾斜地・画地内は概ね平坦		
引渡条件	更地渡し 公簿取引		
現況	築38年の建物有。	引渡日	相談
接道状況 (角地・間口)	西側幅員6m 札幌市道		
設備	上下水道		
備考	昭和52年建築の住宅有。融雪時に建物取壊し・立木伐採と境界明示を行います。		
	平成27年度固定資産税評価額 6776500円		

北海道知事免許 石狩(7)第4699号 (社)北海道宅地建物取引協会会員 札幌市中央区南14条西8丁目5-50 クリオ行啓通式番館1F 取引態様

株式会社 ボックス

TEL (011)511-9011 FAX (011)511-9022

http://www.box-group.net