

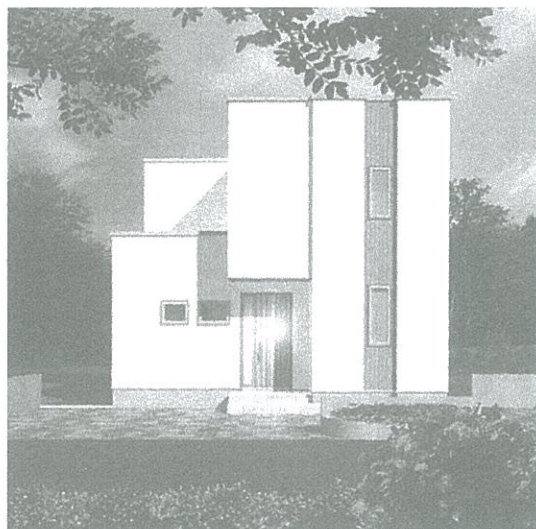
SUZUKEN-HOME

新発寒

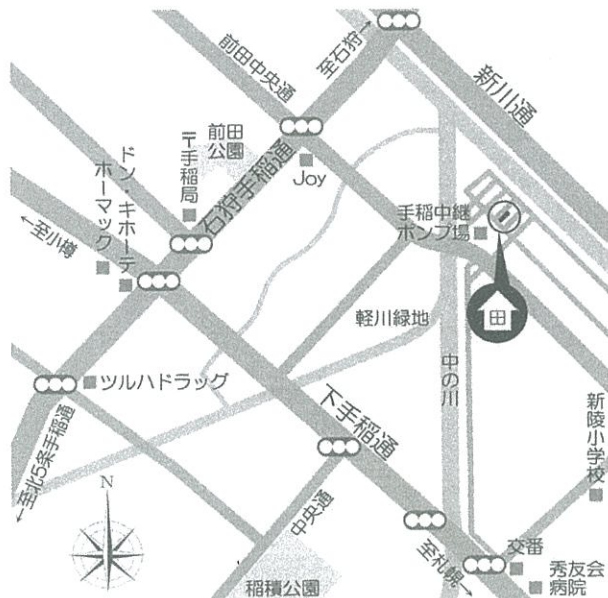
※建築条件付  
注文住宅用地



手稲駅 北口 10分 BUS 開拓橋 20分 BUS 地下鉄 宮の沢



新発寒7条11丁目



参考プラン

1階床面積 / 65.61㎡ (19.81坪)  
2階床面積 / 54.64㎡ (16.49坪)  
延床面積 / 120.25㎡ (36.30坪)

# 売土地

## 住宅用地

手稲駅

物件種目	住宅用地		
最適用途	手稲駅		
最寄駅	手稲駅		
土地面積	223.64㎡ (67.65坪)	ほかに私道面積	なし
価格	700万円	3.3㎡単価	10.3万円

物件所在地	札幌市手稲区新発寒7条11丁目		
	1164-501		
交通	手稲駅北口よりJRバス乗車10分「開拓橋」停徒歩3分 地下鉄宮の沢駅よりJRバス乗車20分「開拓橋」停徒歩3分		

土地権利	所有権	地目	宅地
都市計画	市街化区域	用途地域	第1種低層住居専用地域
建ぺい率	40%	容積率	80%

他の法令上の制限

地勢 平坦

引渡条件 建築条件付

現況 更地 引渡日 相談

接道状況 北西側8m公道に、間口12.300m接する  
(角地・間口)

設備 電気・上水道・下水道・ガス

備考 建物参考価格:1,980万円(税込)

北海道知事免許 石狩(〒)第4699号 (社)北海道宅地建物取引協会会員 札幌市中央区南14条西8丁目5-50 クリオ行啓通式番館1F 取引態様

株式会社ボックス

TEL (011)511-9011 FAX (011)511-9022

http://www.box-group.net