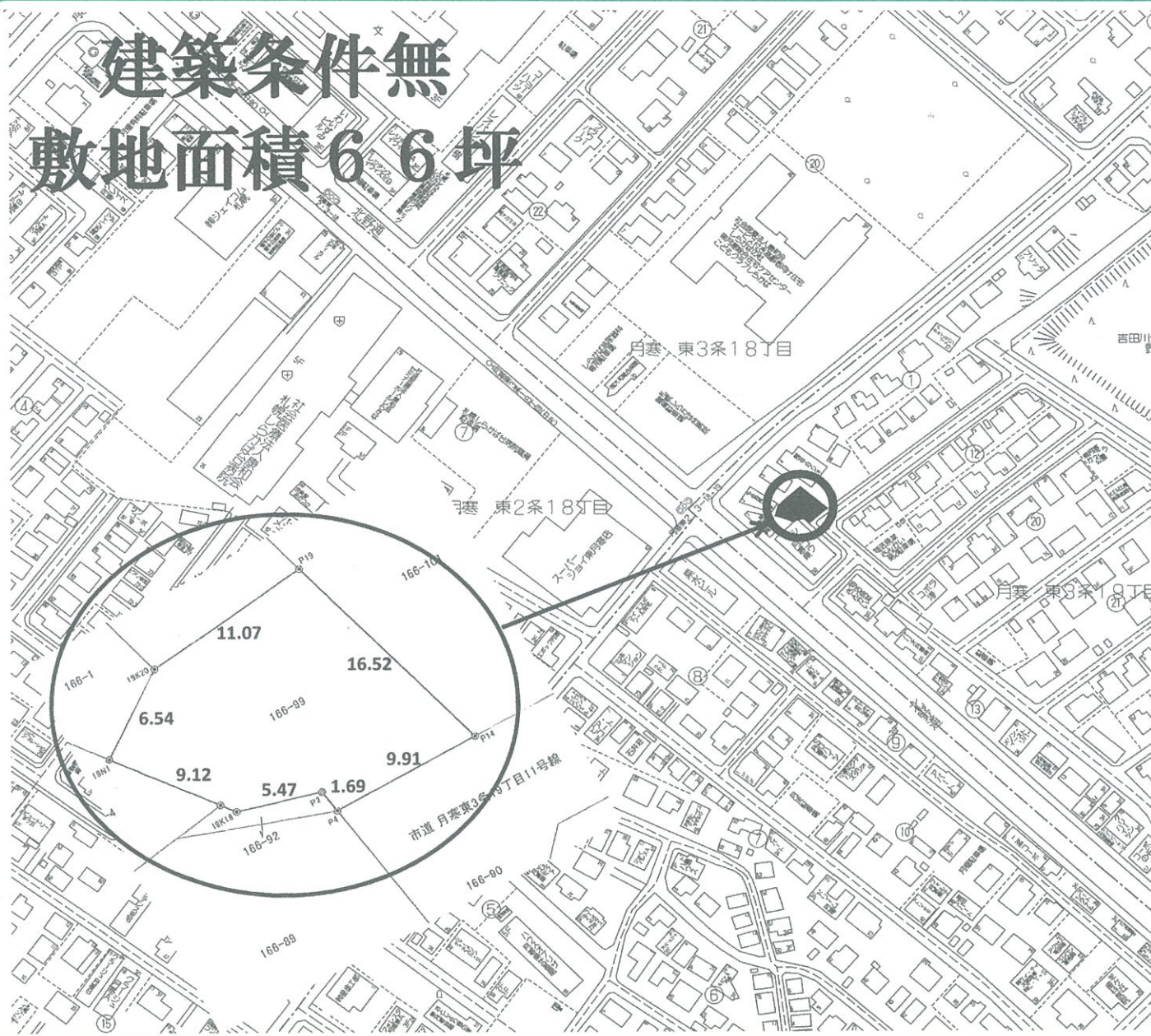


**建築条件無**  
**敷地面積 66坪**



物件種目	<b>売土地</b>		
最適用途	<b>住宅用地</b>		
最寄駅	<b>地下鉄「福住」駅</b>		
土地面積	218.21 m <sup>2</sup> 66坪	ほかに 私道面積	
価格	<b>1,254万円</b>	3.3m <sup>2</sup> 単価	19万
物件所在地	札幌市豊平区月寒東3条19丁目 166-99		
交通	中央バス 線 月寒東3条18丁目 停 徒歩 3分		
土地権利	所有権	地目	宅地
都市計画	市街化区域	用途地域	準住居地域
建ぺい率	60%	容積率	200%
他の法令上の制限	18m北側斜線高度地区・宅地造成工事規制区域・景観法		
地勢	道路と高低差有		
引渡条件	更地		
現況	更地	引渡日	即可
接道状況 (角地・間口)	南東側8m公道に9.91m接道		
設備	電気・上、下水道・個別プロパン		
備考			

北海道知事免許 石狩(〒)第4699号 (社)北海道宅地建物取引協会会員 札幌市中央区南14条西8丁目5-50 クリ才行啓通式番館1F 取引態様

**株式会社 ボックス**

TEL (011)511-9011 FAX (011)511-9022

<http://www.box-group.net>