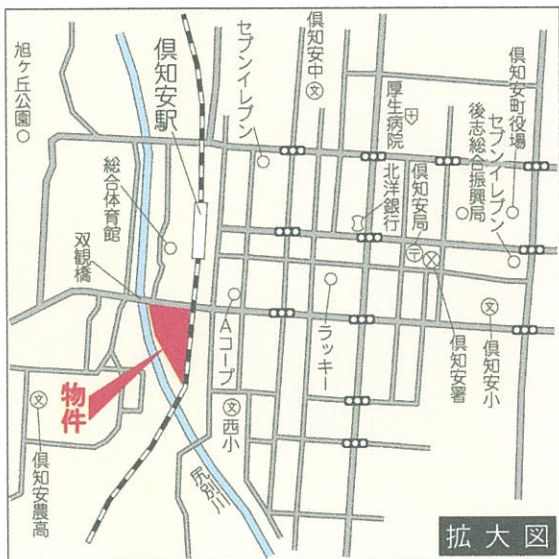


売土地

今、人気の「倶知安・ニセコ」エリア!



拡大図

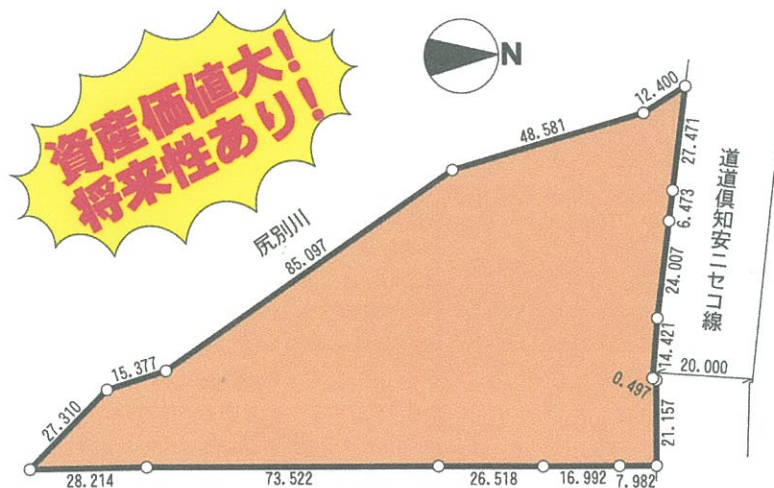


広域案内図

希少物件! JR倶知安駅そばの事業用地



J R 函館本線「倶知安」駅徒歩5分!



- 北海道新幹線「新函館北斗～札幌」間(倶知安駅) 2030年度末 開業予定!
- 北海道横断自動車道 「小樽JCT(仮称)～余市IC(仮称)」 2018年度 開通予定!(ネクスコ区間)
※余市IC(仮称)～共和IC(仮称) 平成26年度事業化
共和IC(仮称)～倶知安町 平成28年度事業化
- 敷地前面道路の高架は新幹線開通前に解体の予定あり

売土地

事業用地

倶知安

物件種目	事業用地		
最適用途	倶知安		
土地面積	8,053.90m ²	ほかに私道面積	
価格	4億3,800万円	3.3m ² 単価	18万円
物件所在地	北海道虻田郡倶知安町南4条西4丁目1-1、2-1、3-1、4		
交通	J R 函館本線「倶知安」駅徒歩5分		
土地権利	所有権	地目	宅地
都市計画	市街化区域	用途地域	準工業地域
建ぺい率	60%	容積率	200%
他の法令上の制限	景観計画区域		
地勢	平坦		
引渡条件	現況渡し		
現況	更地	引渡日	即時
接道状況(角地・間口)	道道倶知安ニセコ線「北側」20m道路に面する		
設備	上水道		
備考	※下水処理 未整備		

北海道知事免許 石狩(7)第4699号 (社)北海道宅地建物取引協会会員 札幌市中央区南14条西8丁目5-50 クリオ行啓通式番館1F

取引態様

株式会社ボックス

TEL (011)511-9011 FAX (011)511-9022

ホームページ <http://www.box-group.net/>

媒介