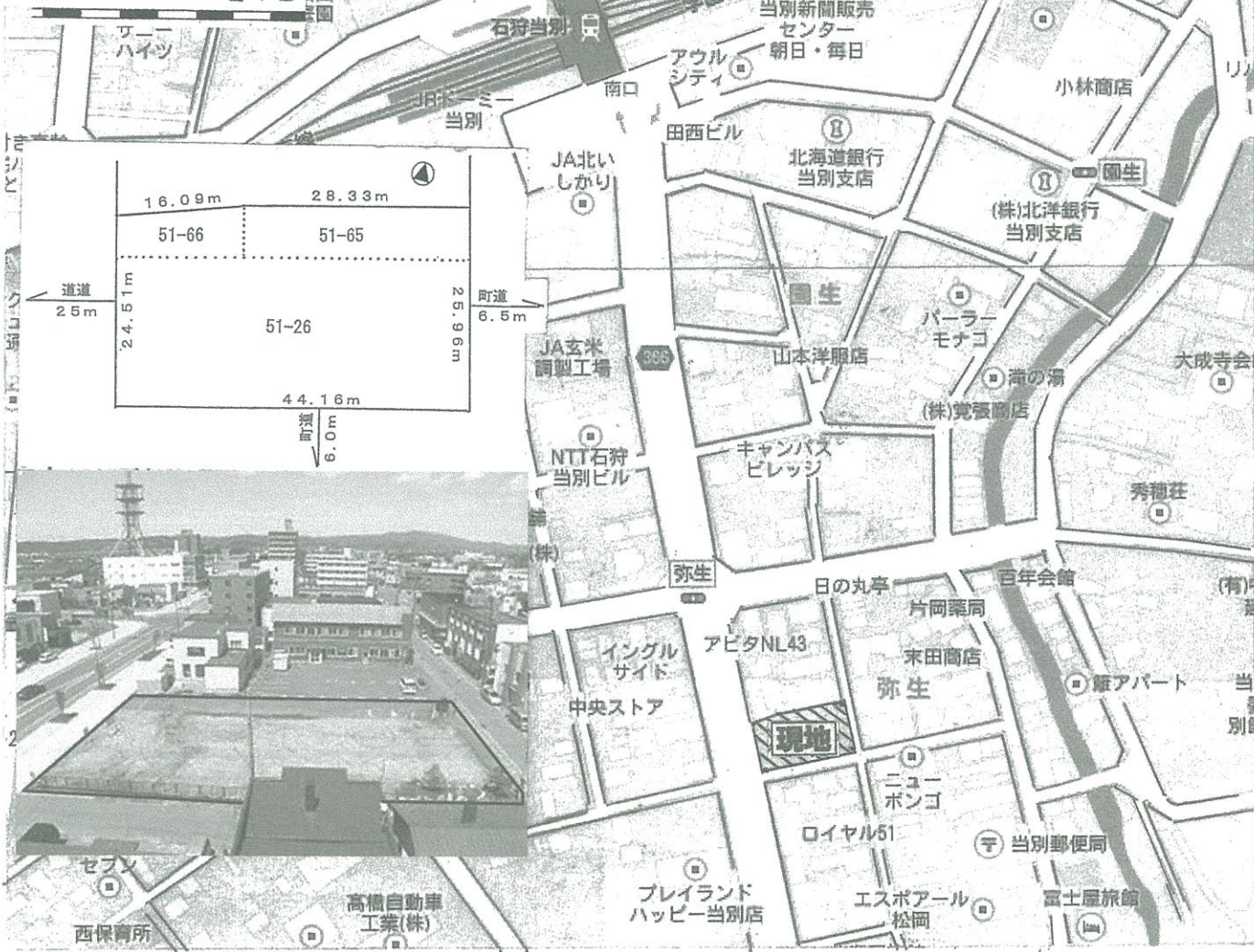


**三方路 角地・道道25mに接面**

**駅徒歩4分**



物件種目	<b>売土地</b>		
用途	マンション・施設・事業用地		
土地面積	1,138.16㎡ 登記面積 344.29坪		
価格	1,980万円		
	3.3㎡	単価	
物件所在地	石狩郡当別町弥生51番26・65・66		
交通	JR「石狩当別」駅まで徒歩4分		
土地権利	所有権	地目	宅地
都市計画	非線引区域	用途地域	商業地域
建ぺい率	80%	容積率	400%
他の法令上の制限	準防火地域・景観計画区域		
現況	更地	引渡日	相談
引渡条件	現況渡し	地勢	平坦
設備	北海道電力 上下水道		
接道状況(角地・開口)	西側25m道道に24.51m接する 南側6.00m町道に44.16m接する 東側6.50m町道に25.96m接する		
備考	※東側境界沿い敷地内に、当別町の街路灯2本が存在するため使用面積は現況で330坪となります。(街路灯組合と協議できます。) ※庭石で囲まれた樹木植込あり。 ※南東側1.79㎡に当別町の道路排水施設管が埋設されている。		

北海道知事免許 石狩(7)第4699号(社)北海道宅地建物取引協会会員 札幌市中央区南14条西8丁目5-50 クリオ行啓通式番館1F

取引態様

**株式会社ボックス**

TEL (011)511-9011 FAX (011)511-9022  
ホームページ <http://www.box-group.net/>

媒介