

☆大型カーポート 51-91

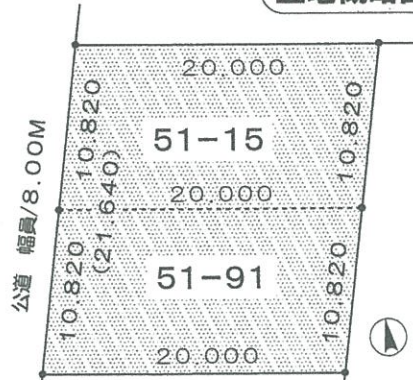
☆日当たり良好

# 常盤3条2丁目

☆芸術の森美術館、札幌市立大学  
常盤公園近く住環境と自然環境  
良好な物件です!!

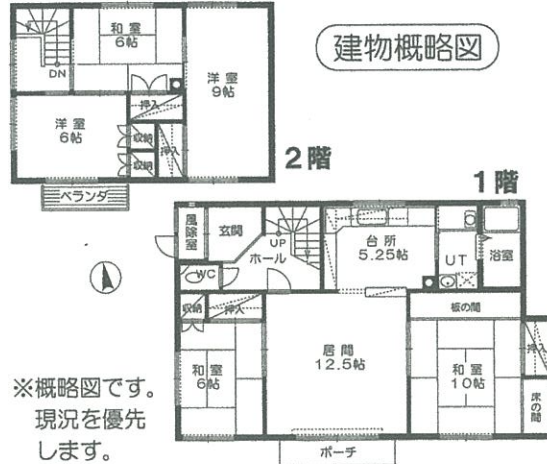
☆分割等相談応!!

土地概略図



※公簿に依る概略図です。現況を優先します。

建物概略図



※概略図です。  
現況を優先  
します。

物件 種目	<b>売土地</b>		
用途	<b>住宅用地</b>		
最寄り駅	地下鉄南北線「真駒内」駅		
土地面積	429.82㎡(公簿2筆) (約130坪)	私道面積	——㎡
価格	<b>980万円</b>	坪単価	約 <b>7.5万円</b>

物件所在	札幌市南区常盤3条2丁目51番15,91		
交通	中央バス「常盤中学校前」停 徒歩3分 地下鉄「真駒内」駅まで バス乗車約13分		
土地権利	所有権	地目	宅地
都市計画	市街化区域	用途地域	第一種低層
建ぺい率	<b>40%</b>	容積率	<b>80%</b>
現況	上物古家有リ	地勢	平坦
引渡条件	現状渡し	引渡日	相談
他の法令上の制限	戸建住環境保全地区 北側斜線高度築 宅地造成工事規制区域 景観計画区域		
接道	西側 公道/幅員約8.00Mに 間口約21.64M接道す。		
設備	上下水道・電気・LPG		
備考	学区区/常盤小学校 常盤中学校		



年11月  
2㎡(現況)  
未登記  
予定)  
ポート

の森  
市立大学  
図書館  
ときわ病院  
デイケア  
かわせみ  
芸術の森  
郵便局  
関口雄揮  
記念美術館  
常盤  
4条1丁目  
バス停「芸術の森入口」  
(中央バス)