

6m舗装市道

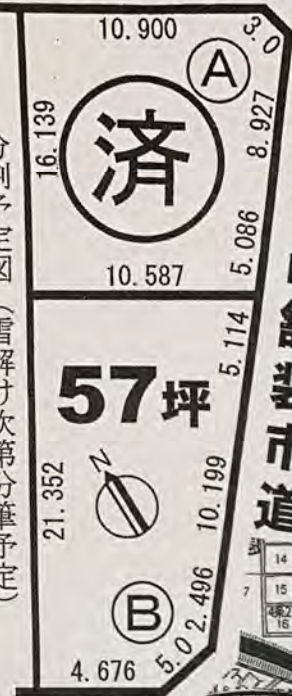
駅徒歩圏

南東・南西角

南東・北東角

陽当り良

分割予定図 (雪解け次第分筆予定)



18m舗装市道

12m舗装市道



売土地

住宅・アパート用地

JR函館本線「手稲」駅

(A) (済) (B) 188.76 m²
57.09 坪

(B) 1,085 万円 坪単価 19 万円

物件種目	住宅・アパート用地		
最適用途	住宅・アパート用地		
最寄駅	JR函館本線「手稲」駅		
土地面積	(A) (済) (B)	188.76 m ²	57.09 坪
価格	(B)	1,085 万円	坪単価 19 万円
物件所在地	札幌市手稲区富丘3条7丁目6番1の内		
交通	JR函館本線「手稲」駅歩12分 中央バス「手稲本町」停歩5分		
土地権利	所有権	地目	宅地
都市計画	市街化区域	用途地域	第一種住居地域
建ぺい率	60%	容積率	200%
他の法令上の制限	18m高度地区	地勢	平坦
	景観計画区域	周辺環境	普通住宅地
	緑保全創出地域 (居住系市街地)	現況	更地
	札幌市立地適正化計画 札幌市屋外広告物条例	引渡条件	現状渡し
設備	札幌市上・下水道		
接道状況 (角地・間口)	南東側18m舗装市道(歩道有)に面す 南西側12m舗装市道(歩道有)に面す 北東側6m舗装市道(歩道有)に面す		
備考	通学区 手稲中央小学校 (手稲本町3条2丁目) 手稲中学校 (富丘3条5丁目) H31年度札幌市固定資産課税相当額 各土地 5,851,550円		

※当社から得た情報を基に本物件の売主又は関係者へ接触する事を厳禁します。尚、当該物件資料の複写配布や接触を確認した場合、その内容次第で損害賠償請求等の法的手段を講じます。

北海道知事免許 石狩(8)第4699号 (社)北海道宅地建物取引協会会員

札幌市中央区南14条西8丁目5-50 クリオ行啓通式番館1F

取引態様

株式会社 ボックス

TEL (011)511-9011 FAX (011)511-9022

専属専任

http://www.box-group.net/

担当 長澤・中森