

北武建設株式会社



HOMA

<https://homa-p.com/>

北武建設株式会社



OFFICIAL SITE



INSTAGRAM



北武建設株式会社 恵庭本社

〒061-1431 恵庭市有明町1丁目4-18  
Build.BOX2F  
TEL: 050-3640-8605 FAX: 0123-32-9022



北武建設株式会社 札幌支店

〒064-0914 札幌市中央区南14条西8丁目5-50  
クリオ行啓通式番館1F  
TEL: 0800-800-7140 FAX: 011-511-9022

フリーアクセス



0800-800-7140





価値あるデザイン × 設計を叶える

## 豊かな未来を約束する家。

HOMAは、全国展開の企業と地域密着のビルダー、  
それぞれのメリットを「いいとこどり」したプロジェクト。  
価値あるデザインと設計による高性能の家を、一番安心できる地域ビルダーが手がける。  
これは、お客様が家づくりにもとめるすべての要素ではないでしょうか。

住宅業界のターニングポイントとなる時代、  
地域ビルダーから日本の新しい家づくりが始まるのです。





## 規格住宅

Planned - Type House

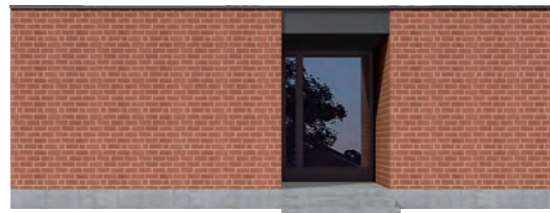
# 規格住宅

## プロダクトラインナップ

Planned - Type House

### HOMA - BRICK

ホーマ ブリック



平屋 延床面積 / 79.49㎡



2階建 延床面積 / 100.4㎡

時が経つほどに味わいを増す  
強く美しいレンガ造りの家。

誰もが一度は憧れるレンガ調の外壁。  
見た目の美しさだけでなく、耐震性や耐久性にも優れ、  
暮らしを豊かに安心して過ごせる住宅です。

### HOMA - GALVALUME

ホーマ ガルバリウム



平屋 延床面積 / 77.22㎡



2階建 延床面積 / 98.53㎡

日本の伝統家屋「町屋」を  
現代風にアレンジした家。

木格子と深みのある色合いの銅板を組み合わせ、  
モダンな佇まいに。圧迫感が抑えられ、  
現代の街並みに溶け込むように洗練された外観デザインです。

# 規格住宅

## プロダクトラインナップ

Planned - Type House

### HOMA - JAPANESE

ホーマ ジャパニーズ



平屋 延床面積 / 79.49㎡



2階建 延床面積 / 94.39㎡

日本の伝統建築と最先端が交わる  
和モダンスタイルの家。

大きな軒は、季節ごとに太陽の日差しを調整する傘がわりに。  
健やかで快適な日々を楽しみたいと願う、  
大切な家族のための住まいが出来上がりました。

### HOMA - NATURAL

ホーマ ナチュラル



平屋 延床面積 / 79.49㎡



2階建 延床面積 / 96.04㎡

降り注ぐ太陽の光が似合う  
どこまでも明るく自然な家。

大きくつくられた窓とシンボリックな三角屋根が特徴のデザイン。  
出窓から差し込む柔らかな光やさわやかな空気が、  
自然をより身近に感じさせてくれます。

# 規格住宅

## プロダクトラインナップ

Planned - Type House

### HOMA - SIMPLE

ホーム シンプル



平屋 延床面積 / 72.87㎡



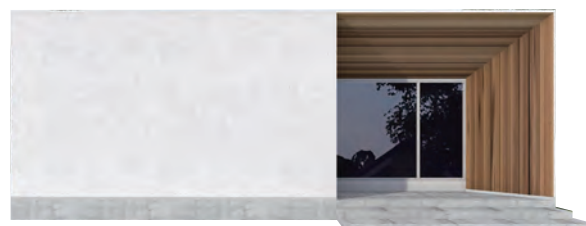
2階建 延床面積 / 97.29㎡

時を経ても飽きることのない  
究極にシンプルな家。

清廉でシンプルな外観は、まるで美術館のよう。  
その名の通り、洗練されたミニムデザインが特徴の住宅です。  
細部へのこだわりがより美しさを引き立てます。

### HOMA - SQUARE

ホーム スクエア



平屋 延床面積 / 80.53㎡



2階建 延床面積 / 89.63㎡

木の素材をモダンにアレンジした  
シャープなスクエア型の家。

白を基調に、ウッドをアクセントで取り入れたデザイン。  
シャープでスタイリッシュな四角い外観が特徴です。  
外壁には塗り壁材を取り入れ、見た目と機能性を実現しました。

# 規格住宅

## プロダクトラインナップ

Planned - Type House

### HOMA - WOOD

ホーム ウッド



平屋 延床面積 / 79.49㎡



2階建 延床面積 / 101.01㎡

歳月を重ねるごとに美しくなる  
心地のよい木の家。

シンプルだからこそ、木の柔らかなぬくもりと美しい木目が際立つ。  
街並みにも自然と溶け込む落ち着いたデザインは、  
長く住むほど愛着が湧いてくるはずです。

### HOMA - GALVALUME

ホーム ガルバリウム



平屋 延床面積 / 82.81㎡



2階建 延床面積 / 99.36㎡

ヴィンテージ要素を取り入れた  
重厚感あふれる佇まいの家。

長い歴史を感じさせるような重厚感と深みのある佇まいです。  
外観正面のバルコニーの大きな開口部から、  
自然光とお気に入りの景色を楽しむことができます。

# 規格住宅 プロダクトラインナップ

Planned - Type House

## HOMA CONNECT - NATURAL

ホーマコネクト ナチュラル



2階建 延床面積 / 98.62㎡

自然のぬくもりを感じる  
やすらぎの住まい

落ち着いた木目調をアクセントに風と光と心地よさを運ぶ家

## HOMA CONNECT - SIMPLE

ホーマコネクト シンプル



2階建 延床面積 / 98.53㎡

どんな景色とも調和する  
飾らない美しさ

白いキャンパスに描いていくように年月を経て家族とともに成長する家

## HOMA CONNECT - VINTAGE

ホーマコネクト ヴィンテージ



2階建 延床面積 / 98.83㎡

強さと暮らしやすさを  
兼ね備えた家

ガルバリウム鋼板を使った外壁は、VINTAGEの名にふさわしい重厚な佇まい

## HOMA CONNECT - WOOD

ホーマコネクト ウッド



2階建 延床面積 / 97.29㎡

木目でありながら  
トラッドな外観が個性を演出

木の風合いと調和のとれたデザインが目まぐるしくモダンな住まい





# 注文住宅

Custom Housing



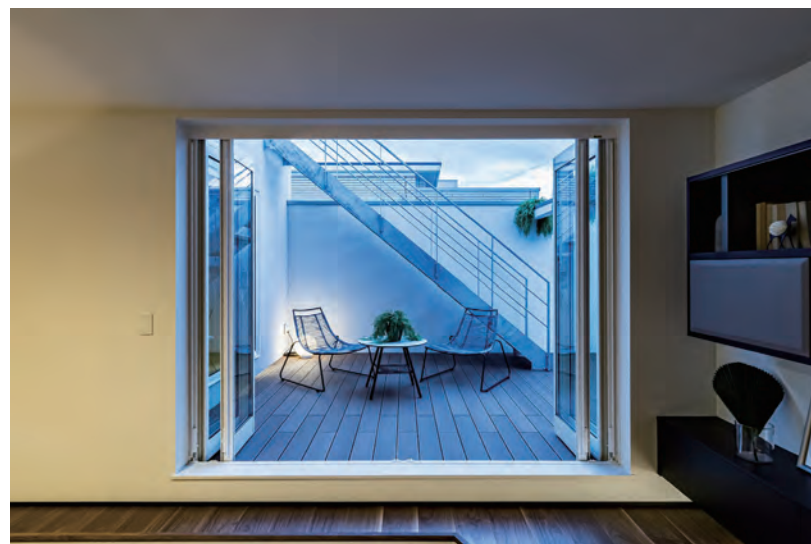


心も自ずとオープンになる、開放的なLDK。

ゼロから創造していく注文住宅。例えばダイニングには、アイランドスタイルのキッチンレイアウト。ソファで憩う家族との会話を楽しみながら作る料理は、より腕がなるはず。大きく開放的な窓が特徴のバルコニーと広いリビングスペースは隣り合わせて配置。2つの空間がシームレスにつながり、リビングが拡張されたかのような。収納としてもデザインとしても生きるラックの造作も、注文住宅なら思いのままです。

※地域や敷地条件により、建設できない場合がございますのでご了承ください。画像はすべてイメージです。

経験も知識も豊富な建築家と地域の環境を熟知した工務店がタッグを組むことで、憧れのルーフトップバルコニーも現実に。ローテーブルやソファをレイアウトすれば、さながらリゾート気分です。食事やティータイムを過ごすのはもちろん、プロジェクターとスクリーンを持ち込めば、そこは野外シネマに早変わり。アウトドアリビングならではの楽しみが広がり、特別感に満ちた非日常の光景が、日常のひとコマに溶け込みます。



非日常が日常になる、屋上バルコニー。



新たな楽しみを生む、用途多彩なガレージ。



ウッド材の天井がシックな印象を生み、居住スペースへと通じる階段横にはバーカウンター。自由設計の注文住宅なら、ガレージのデザインや間取り、広さも自由自在です。するとガレージから、新たな楽しみが生まれます。広々とした空間は車庫にとどまらず、家族や仲間と大切な時間を過ごす第2の庭として機能。バーカウンターから愛車を眺めることも、ゆったりお酒を飲むこともでき、趣味と憩いの時間を豊かに彩ります。

## 家づくりの流れ

HOMAにおける基本的な家づくりの流れをご紹介します。

住宅購入は、多くの人にとって一生に一度の大きな買い物。

理想のイメージをカタチにし、入居するまでのプロセスを把握することが大切です。

### Contact Us

#### 資料請求・お問い合わせ

まずは資料請求等は当社へご相談ください。規格住宅及び注文住宅、各プランのデザイン実例や健康・快適・安心・安全に住まうための基本住宅性能・テクノロジーなど、詳細な住まいの情報を紹介します。

### Meeting

#### ご構想・要望のヒアリング

担当スタッフが、建設地（土地ご紹介可能）・資金計画などをご確認させていただきます。その上でお客様の家族構成・ライフスタイル、どのような暮らしを叶えたいかなど、理想のお住まいに近づけるために、入念なご質問をさせていただきますので、ご要望・ご希望を是非お聞かせください。

### Project book

#### プランニング・ご提案

ヒアリングを元に、お客様の理想の暮らしやライフスタイルを叶えるために、プランとお見積もりをご提案します。修正を加えながら理想を形にしていきます。メール・SNSなどのデジタルコミュニケーションなどで、スムーズに進めることも可能です。

### Financial Plan

#### 資金計画・仕様詳細

これまでの打ち合わせを元に、資金計画に問題はないか、ご提案プラン・お見積もりをご検討いただけます。お客様の理想・イメージを元にプランや仕様を詳細に打ち合わせを進めていきます。

### Agreement

#### ご契約

すべての詳細や条件が決定し、最終ご提案内容をご理解いただき、ご納得いただけましたらご契約となります。引き続き、工事の着手、棟上、完成に向けて進めていきまして完成・お引渡しにて、お客様の思い描いた住宅へのご入居となります。

## 会社概要

About us

**会社名** 北武建設株式会社

**住所** 恵庭本社 〒061-1431 恵庭市有明町1丁目4-18 Build.BOX2F  
TEL : 050-3640-8605 FAX : 0123-32-9022

札幌支社 〒064-0914 札幌市中央区南14条西8丁目5-50 クリオ行啓通式番館1F  
TEL : 0800-800-7140 FAX : 011-511-9022

東京連絡所 〒150-0001 東京都渋谷区神宮前6-19-16 越一ビル1001  
TEL : 070-5074-0103 FAX : 03-5468-6312

**代表取締役** 中森 しのぶ

**取得免許** 北海道知事許可(般-29)石 第19716号

**事業内容** 一般建設・設計・施工・営繕・エレベーターリニューアル企画提案

